

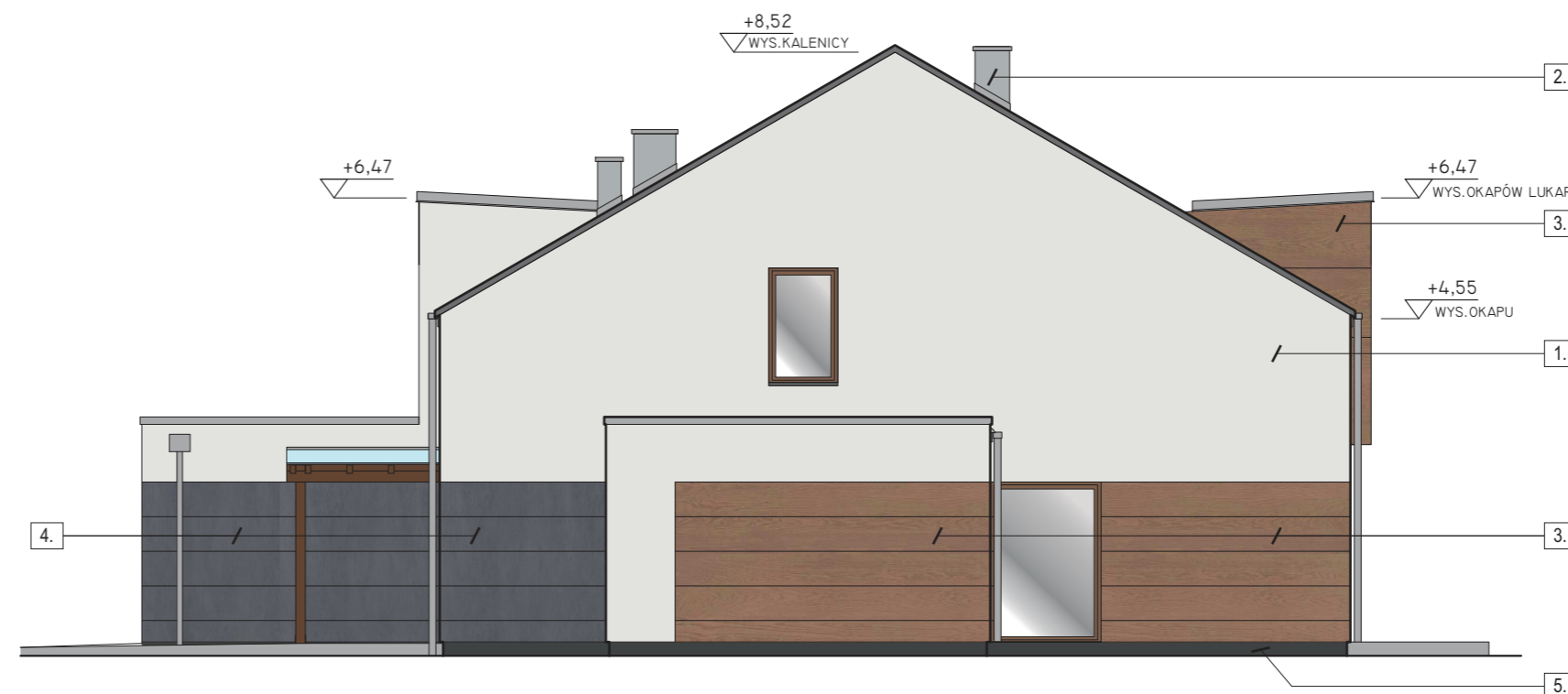
ELEWACJE

BUDYNEK BL1, BL4

skala 1:100



ELEWACJA POŁUDNIOWO-ZACHODNIA

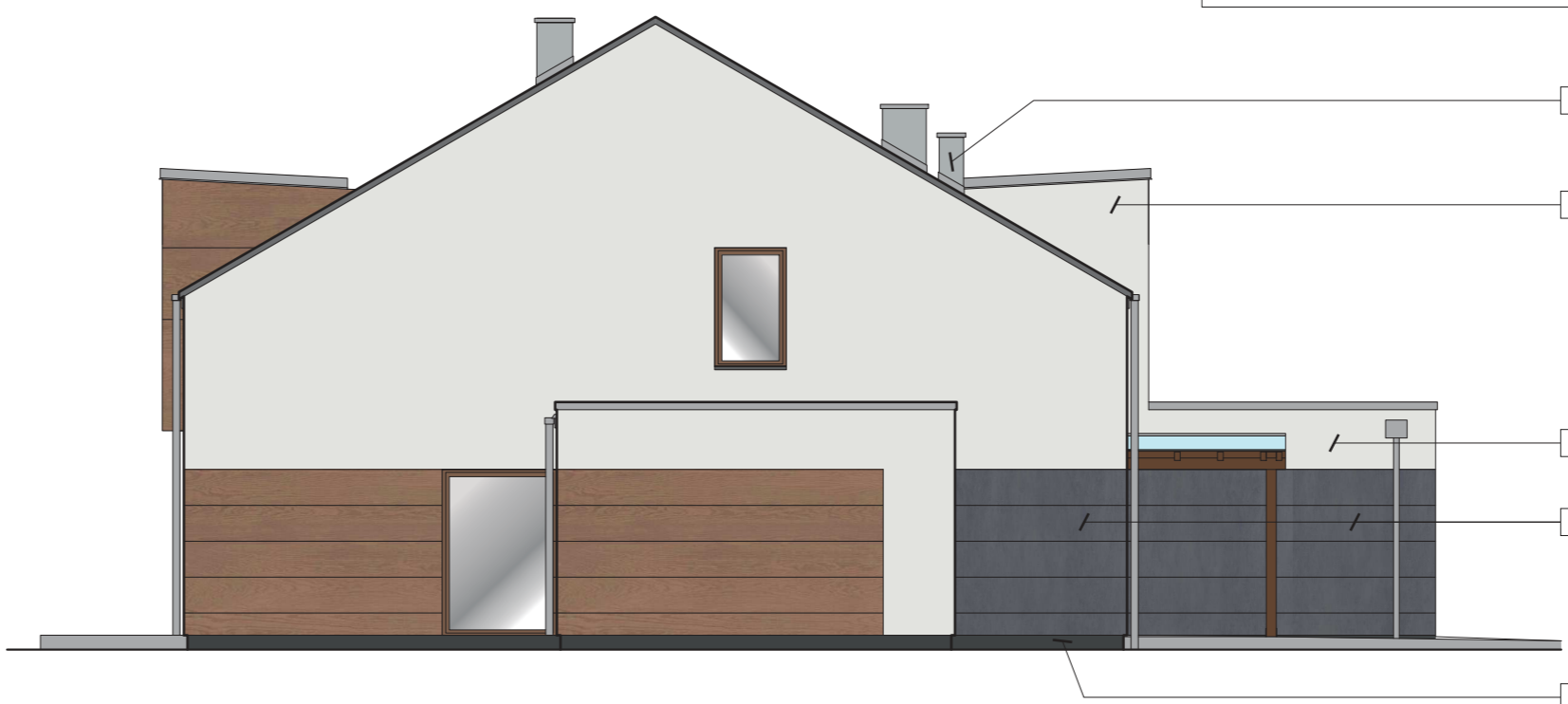


ELEWACJA PÓLNOCNO-ZACHODNIA



ELEWACJA PÓLNOCNO-WSCHODNIA

Zadaszenie nad wejściem
wg rysunku szczegółowego nr 4.8



ELEWACJA POŁUDNIOWO-WSCHODNIA

Warstwy dla koloru 1. i 2. :
- tynk w bezspoinowego systemu ETICS
- styropian grub. 15 cm na kleju
- ściana z pustaków ceramicznych

Warstwy dla okładzin 3. i 4. :
- okładziny elewacyjne cienkościennie grub. 3mm
z płyt typu np. Laminam w kolorze „Linfa corteccia”
i „Calce antracite” na kleju
- styropian grafitowy grub. 12 cm na kleju

Materiały wykończeniowe:

1. Tynk silikonowo-żywiczny w kolorze 37207 wg koloratora firmy STO
2. Tynk silikonowo-żywiczny w kolorze 37204 wg koloratora firmy STO
3. Okładzina z płyt typu Laminam w kolorze „Linfa corteccia” montowane do elewacji w pasach o szerokości 50cm, w warstwie cokołowej szerokość wynikowa.
4. Okładzina z płyt typu Laminam w kolorze „Calce antracite” montowane do elewacji w pasach o szerokości 50cm, w warstwie cokołowej szerokość wynikowa.
5. Okładzina kamienna na kleju wodoodpornym w strefie cokołowej budynku.

- Dachówka cementowa płaska Tegalit firmy Braas w kolorze **grafitowym**.
- Gąsior wg systemu Tegalit firmy Braas.
- Obróbki blacharskie z blachy ocynkowanej powlekanej w kolorze **RAL 7042**.
- Rynny i rury spustowe z blachy ocynkowanej powlekanej w kolorze **RAL 7042**.
- Balustrady portfenetrów ze szkła hartowanego lub płyt poliwęglanu pełnego montowane do wsporników stalowych - wg schematów na rys. przekroju.
- Zadaszenie nad wejściem wg rysunku szczegółowego nr 4.8
- Stolarka drzwiowa wejściowa i bramy garażowe w kolorze **RAL 7042**
- Stolarka okienna i tarasowa PCV w kolorze jasnego drewna - kolor okładziny elewacyjnej (3.)

BIURO USŁUG PROJEKTOWYCH SEVERYN PROJEKT architekt Grzegorz Seweryn ul. Wojska Polskiego 3 / 221 41-400 MYSŁOWICE tel. / fax 032-316-13-60; 601-852-066; biuro@severynprojekt.com.pl; www.severynprojekt.com.pl		NR ZLEC. 517 / P / 2018
TEMAT OBIEKT ADRES	ZABUDOWA MIESZKANIOWA DOMÓW JEDNORODZINNYCH BLIŹNIACZYCH PRZY UL. DOŁOWEJ / GIŁÓW W TYCHACH, Z ZAGOSPODAROWANIEM TERENU I INFRASTRUKTURĄ TECHNICZNĄ - NR DZIAŁKI 5864/90 Jedn. ewid.: Tychy 247701_1; Obręb: Tychy 247701_1.0001 Kategoria obiektu budowlanego - I	BRANŻA ARCHITEKTURA
TREŚĆ RYSUNKU	ELEWACJE BUDYNEK BL1, BL4	FAZA PROJ. BUD.
INWESTOR	ZU-H "ZMIROB" ANDRZEJ ROLNIK, ZBIGNIEW ZĄBEK UL. GLINCZAŃSKA 7 43-100 TYCHY	DATA 03. 2018
ZESPÓŁ PROJEKTOWY	mgr inż. arch. GRZEGORZ SEWERYN nr Śl. O. I. Arch. SL-0221, SLK/BO/7197/11 nr upr. 744 / 87, nr upr. 1305 / 94 mgr inż. arch. KRZYSZTOF KAWKA	SKALA 1:100
MAREK LOCHER		NR RYSUNKU 2.13