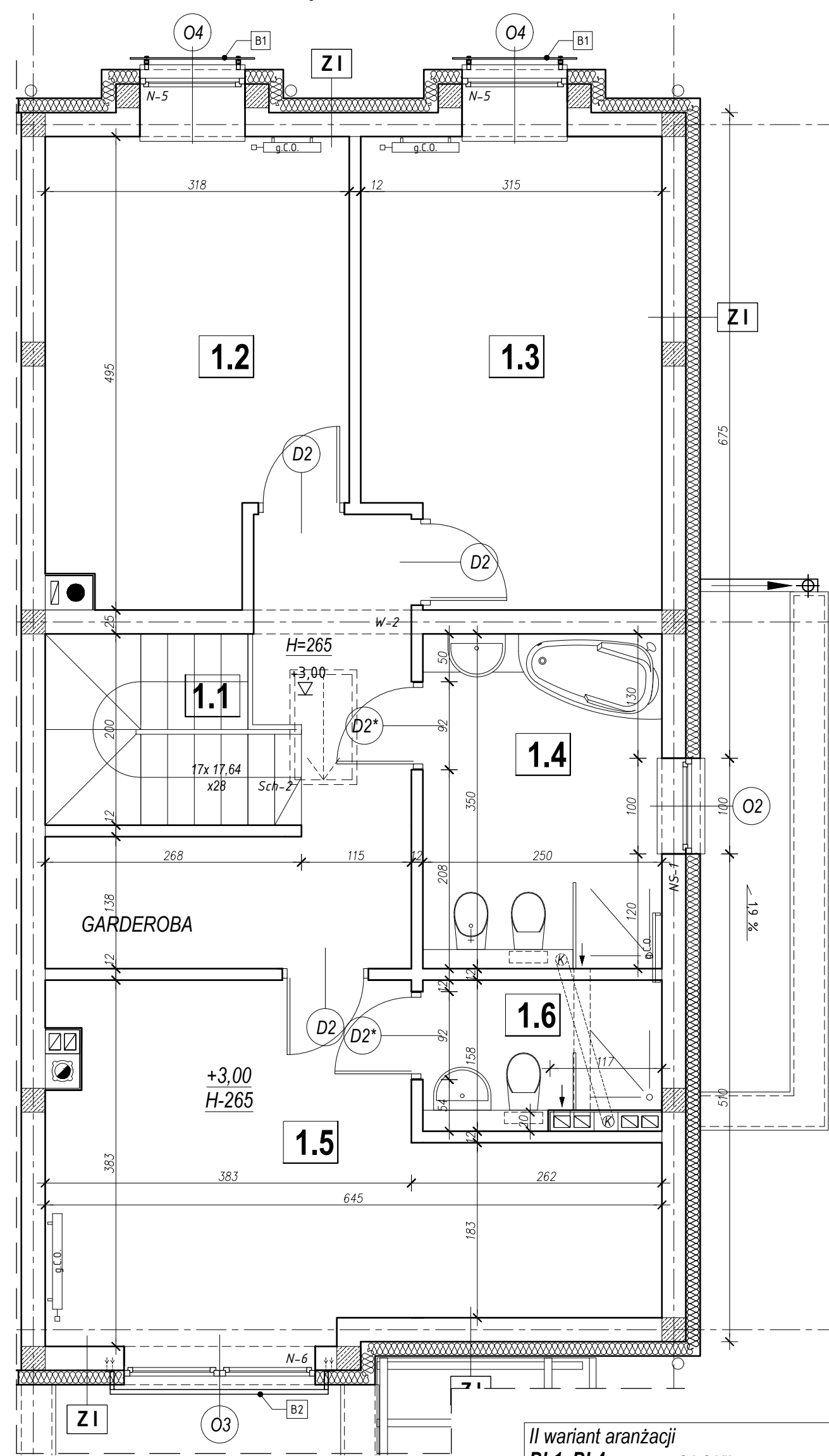


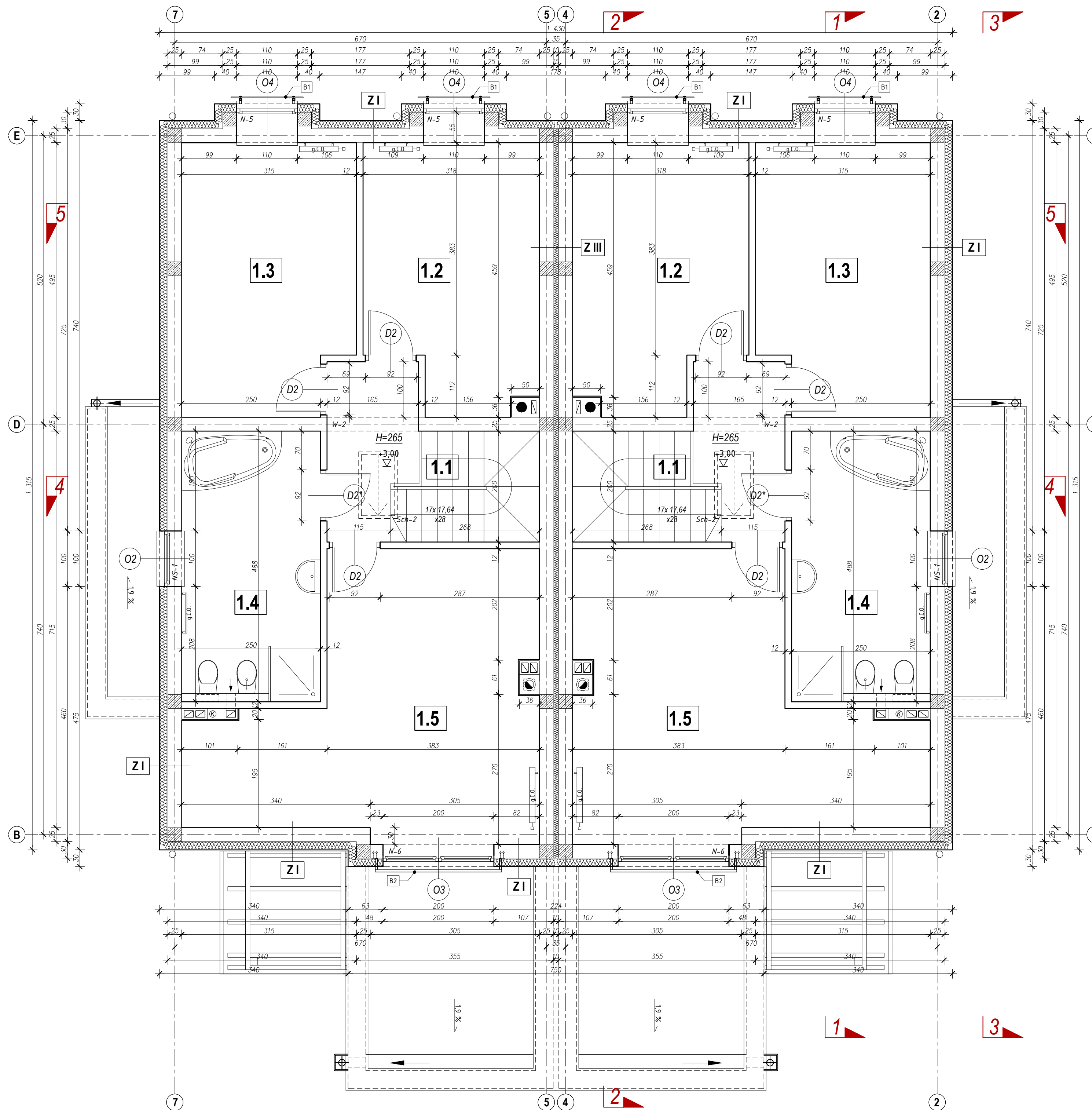
## II WARIANT ARANŻACJI POMIESZCZEŃ:

- GARDEROBA W KORYTARZU,
- SYPIALNIA Z DODATKOWĄ ŁAZIENKA



**II wariant aranżacji  
BL1, BL4: segmenty S I, S VII**

Poddasze - zestawienie pomieszczeń i powierzchni:	
1.1	KOMUNIK. / KL.SCHOD./ GARDER.
13.0 m <sup>2</sup>	panele drewniane
1.2	SYPIALNIA
13.7 m <sup>2</sup>	panele drewniane
1.3	SYPIALNIA
14.3 m <sup>2</sup>	panele drewniane
1.4	ŁAZIENKA
8.8 m <sup>2</sup>	płytki ceramiczne
1.5	SYPIALNIA
17.3 m <sup>2</sup>	panele drewniane
1.6	ŁAZIENKA
3.7 m <sup>2</sup>	panele drewniane
OGÓLEM POWIERZCHNIA UŻYTKOWA - MIESZKALNA: <b>70,8 m<sup>2</sup></b>	



**BL1, BL4: segmenty S I, S VII**

Poddasze - zestawienie pomieszczeń i powierzchni:	
1.1	KOMUNIKACJA / KL.SCHODOWA
7.5 m <sup>2</sup>	panele drewniane
1.2	SYPIALNIA
13.7 m <sup>2</sup>	panele drewniane
1.3	SYPIALNIA
14.3 m <sup>2</sup>	panele drewniane
1.4	ŁAZIENKA
12.2 m <sup>2</sup>	płytki ceramiczne
1.5	SYPIALNIA
23.7 m <sup>2</sup>	panele drewniane
OGÓLEM POWIERZCHNIA UŻYTKOWA - MIESZKALNA: <b>71,4 m<sup>2</sup></b>	

**BL1, BL4: segmenty S II, S VIII**

Poddasze - zestawienie pomieszczeń i powierzchni:	
1.1	KOMUNIKACJA / KL.SCHODOWA
7.5 m <sup>2</sup>	panele drewniane
1.2	SYPIALNIA
13.7 m <sup>2</sup>	panele drewniane
1.3	SYPIALNIA
14.3 m <sup>2</sup>	panele drewniane
1.4	ŁAZIENKA
12.2 m <sup>2</sup>	płytki ceramiczne
1.5	SYPIALNIA
23.7 m <sup>2</sup>	panele drewniane
OGÓLEM POWIERZCHNIA UŻYTKOWA - MIESZKALNA: <b>71,4 m<sup>2</sup></b>	

**LEGENDA:**

Projektowane grzejniki C.O., w parterze budynku zastosowane ogrzewanie podłogowe - instalacja wg projektu branżowego

- UWAGI:**
- Zestawienie rodzajów ścian umieszczono na arkuszach przekrojów.
  - Typ i grubość zastosowanego styropianu jako warstw termooizolacyjnych dostosować do materiału płyt elewacyjnych - wg projektu elewacji.
  - Wieńce, podciągi, nadproża, schody oznaczone zgodnie z projektem konstrukcyjnym.
  - Instalacje: elektryczna, wod-kan, c.o i gazu wg opracowań branżowych.

BIURO USŁUG PROJEKTOWYCH <b>SEVERYN PROJEKT</b> architekt Grzegorz Seweryn   ul. Wojska Polskiego 3 / 221   41-400 MYSŁOWICE tel. / fax 032-316-13-60; 601-852-066; biuro@severynprojekt.com.pl; www.severynprojekt.com.pl		NR ZLEC. 517 / P / 2018
TEMAT ZABUDOWA MIESZKANIOWA DOMÓW JEDNORODZINNYCH BLIŹNIAZYCH PRZY UL. DOŁOWEJ / GIŁÓW W TYCHACH, Z ZAGOSPODAROWANIEM TERENU I INFRASTRUKTURĄ TECHNICZNĄ - NR DZIAŁKI 5864/90	Jedin. ewid. Tychy 24701.1.; Kategoria obiektu budowlanego - I Obręb: Tychy 24701.1.0001	BRANŻA ARCHITEKTURA
TITEL <b>RZUT PODDASZA          BUDYNKI BL1, BL4</b>		FAZA PROJ. BUD.
INWESTOR ZU+H "ZMIROB" ANDRZEJ ROLNIK, ZBIGNIEW ZĄBEK UL. GLINCZAŃSKA 7 43-100 TYCHY		DATA 05. 2018
ZESPÓŁ PROJEKTOWY mgr inż. arch. GRZEGORZ SEWERYN nr Śl. O. I. Arch. SLK/BO/197/11 nr upr. 744 / 87, nr upr. 1305 / 94 mgr inż. arch. KRZYSZTOF KAWKA MAREK LOCHER		SKALA 1:50
		NR RYSUNKU 2.2