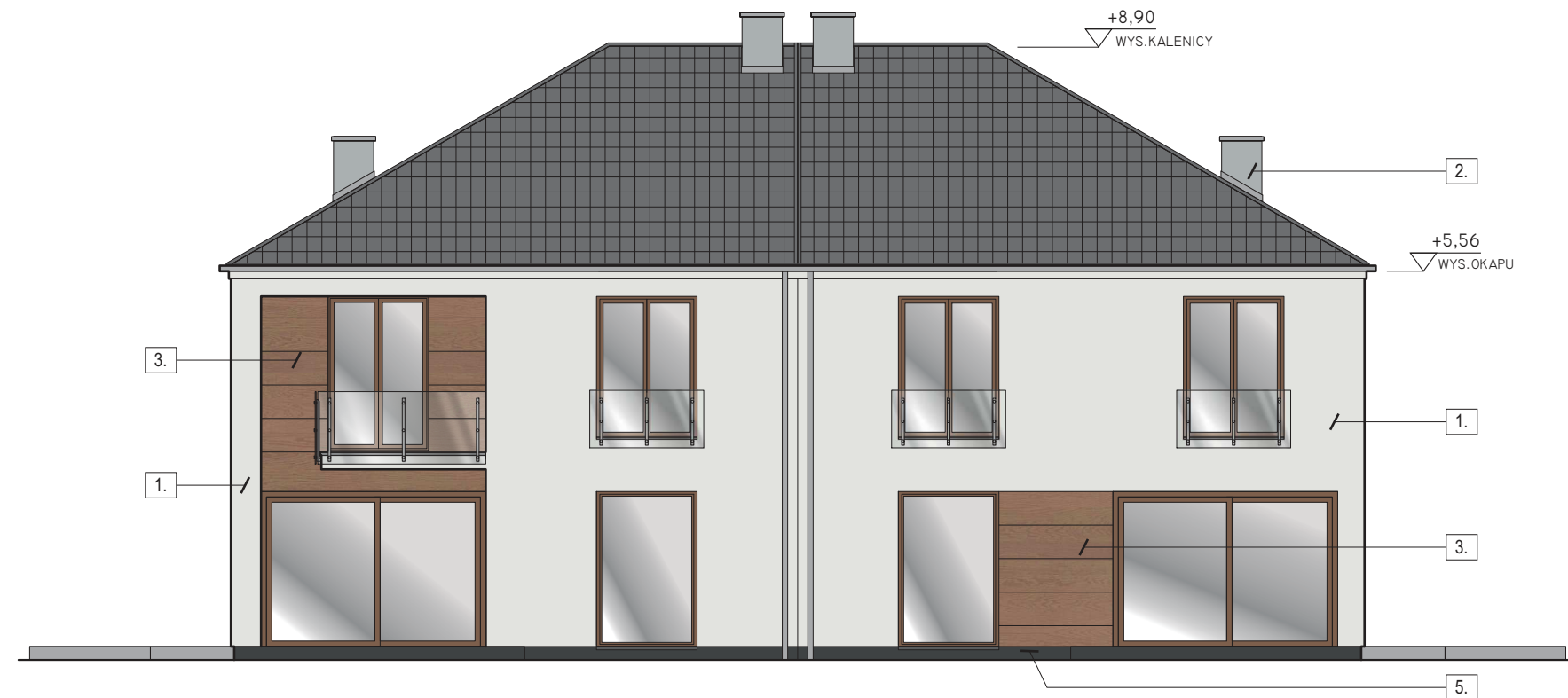
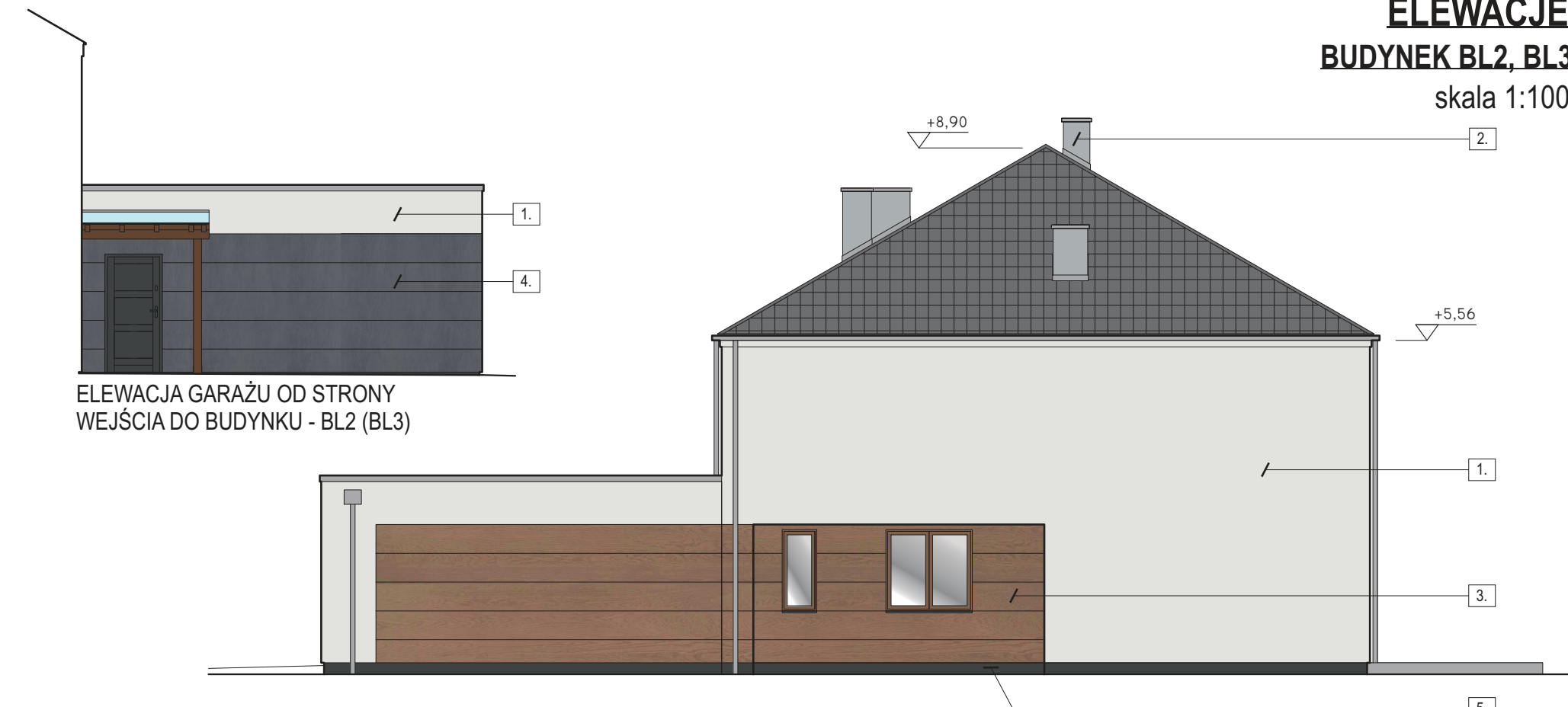


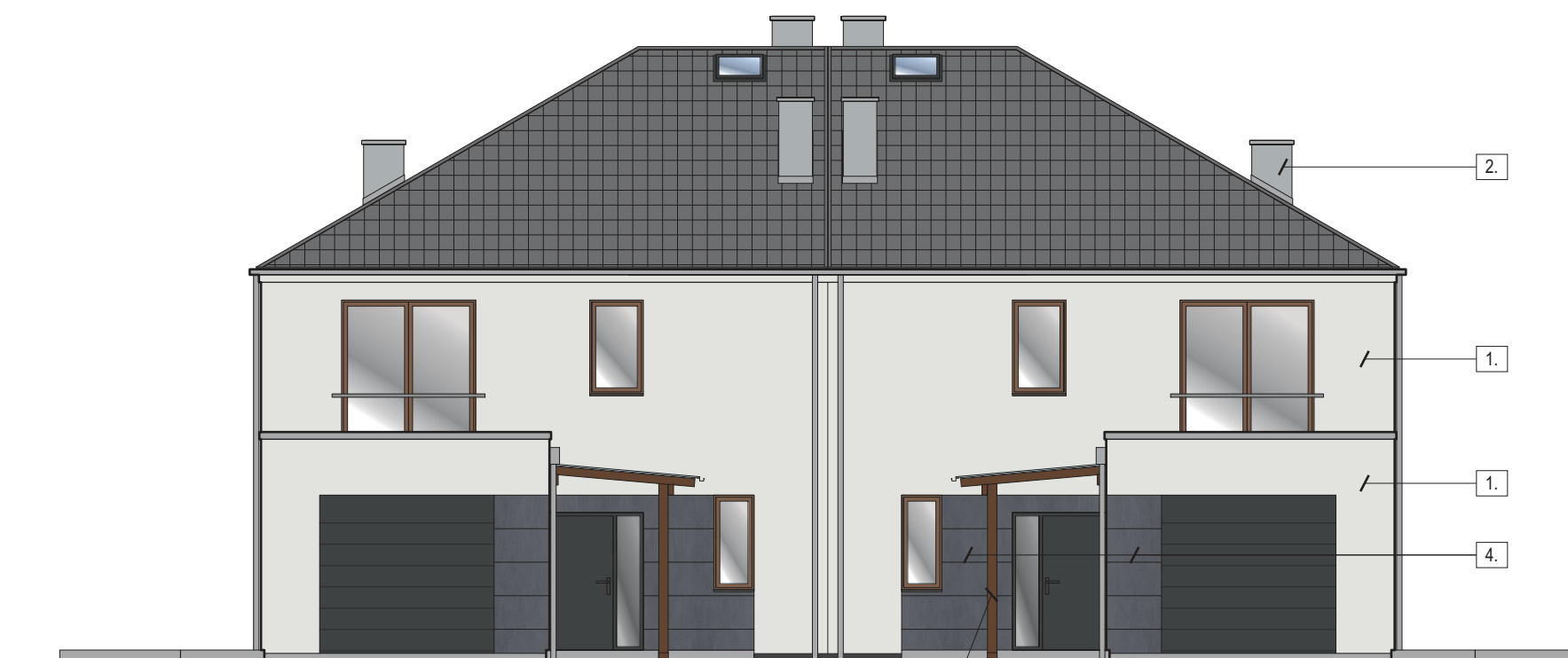
ELEWACJA POŁUDNIOWO-ZACHODNIA - BL 3



ELEWACJA POŁUDNIOWO-ZACHODNIA - BL 2

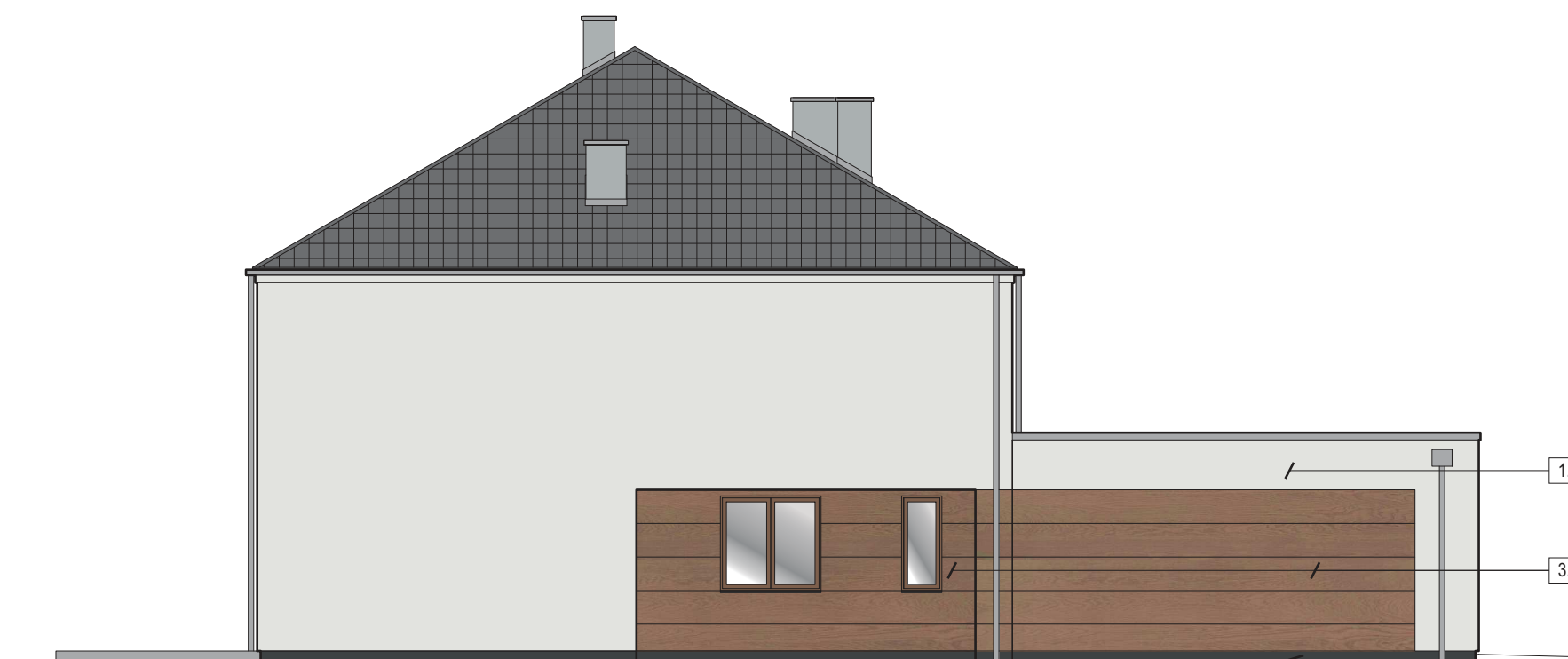


ELEWACJA PÓŁNOCNO-ZACHODNIA



ELEWACJA PÓŁNOCNO-WSCHODNIA

Zadaszenie nad wejściem
wg rysunku szczegółowego nr 4.8



ELEWACJA POŁUDNIOWO-WSCHODNIA

ELEWACJA GARAŻU OD STRONY
WEJŚCIA DO BUDYNKU - BL2 (BL3)

Materiały wykończeniowe:

1. Tynk silikonowo-żwiczny w kolorze **37207** wg koloratora firmy STO
2. Tynk silikonowo-żwiczny w kolorze **37204** wg koloratora firmy STO
3. Okładzina z płyt typu Laminam w kolorze „Linfa corteccia” montowane do elewacji w pasach o szerokości 50cm, w warstwie cokolowej szerokość wynikowa.
4. Okładzina z płyt typu Laminam w kolorze „Calce antracite” montowane do elewacji w pasach o szerokości 50cm, w warstwie cokolowej szerokość wynikowa.
5. Okładzina kamienna na kleju wodoodpornym w strefie cokolowej budynku.

- Dachówka cementowa płaska **Tegalit** firmy Braas w kolorze **grafitowym**.
- Gąsior wg systemu **Tegalit** firmy Braas.
- Obróbki blacharskie z blachy ocynkowanej powlekanej w kolorze **RAL 7042**.
- Rynny i rury spustowe z blachy ocynkowanej powlekanej w kolorze **RAL 7042**.
- Balustrady portfenetrów ze szkła hartowanego lub płyt poliwęglanu pełnego montowane do wsporników stalowych - wg schematów na rys. przekroju.
- Zadaszenie nad wejściem wg rysunku szczegółowego nr 4.8
- Stolarka drzwiowa wejściowa i bramy garażowe w kolorze **RAL 7042**
- Stolarka okienna i tarasowa PCV w kolorze jasnego drewna - kolor okładziny elewacyjnej (3.)

Warstwy dla koloru 1. i 2. :

- tynk w bezspoinowego systemu ETICS
- styropian grub. 15 cm na kleju
- ściana z pustaków ceramicznych

Warstwy dla okładzin 3. i 4. :

- okładziny elewacyjne cienkościennie grub. 3mm z płyt typu np. Laminam w kolorze „Linfa corteccia” i „Calce antracite” na kleju
- styropian grafitowy grub. 12 cm na kleju

BIURO USŁUG PROJEKTOWYCH SEVERYN PROJEKT architekt Grzegorz Seweryn ul. Wojska Polskiego 3 / 221 41-400 MYŚLIWICE tel. / fax 032-316-13-60; 601-852-066; biuro@severynprojekt.com.pl; www.severynprojekt.com.pl		NR ZLEC. 517 / P / 2018
TEMAT OBIEKT ADRES	ZABUDOWA MIESZKANIOWA DOMÓW JEDNORODZINNYCH BLIŹNACZYCH PRZY UL. DOŁOWEJ / GILÓW W TYCHACH, Z ZAGOSPODAROWANIEM TERENU I INFRASTRUKTURA TECHNICZNA - NR DZIAŁKI 5864/90 Jedn. ewid.: Tychy 247701_1; Obręb: Tychy 247701_1,0001 Kategoria obiektu budowlanego - i	BRANŻA ARCHITEKTURA
TREŚĆ RYSUNKU	ELEWACJE BUDYNEK BL2, BL3	FAZA PROJ. BUD.
INWESTOR	ZU-H "ZMIROB" ANDRZEJ ROLNIK, ZBIGNIEW ZĄBEK UL. GLINCZAŃSKA 7 43-100 TYCHY	DATA 03. 2018
ZESPÓŁ PROJEKTOWY	mgr inż. arch. GRZEGORZ SEWERYN nr Śl. O. I. Arch. SL-0221, SLK/BO/1797/11 nr upr. 744 / 87, nr upr. 1305 / 94 mgr inż. arch. KRZYSZTOF KAWKA MAREK LOCHER	SKALA 1:100
		NR RYSUNKU 4.7